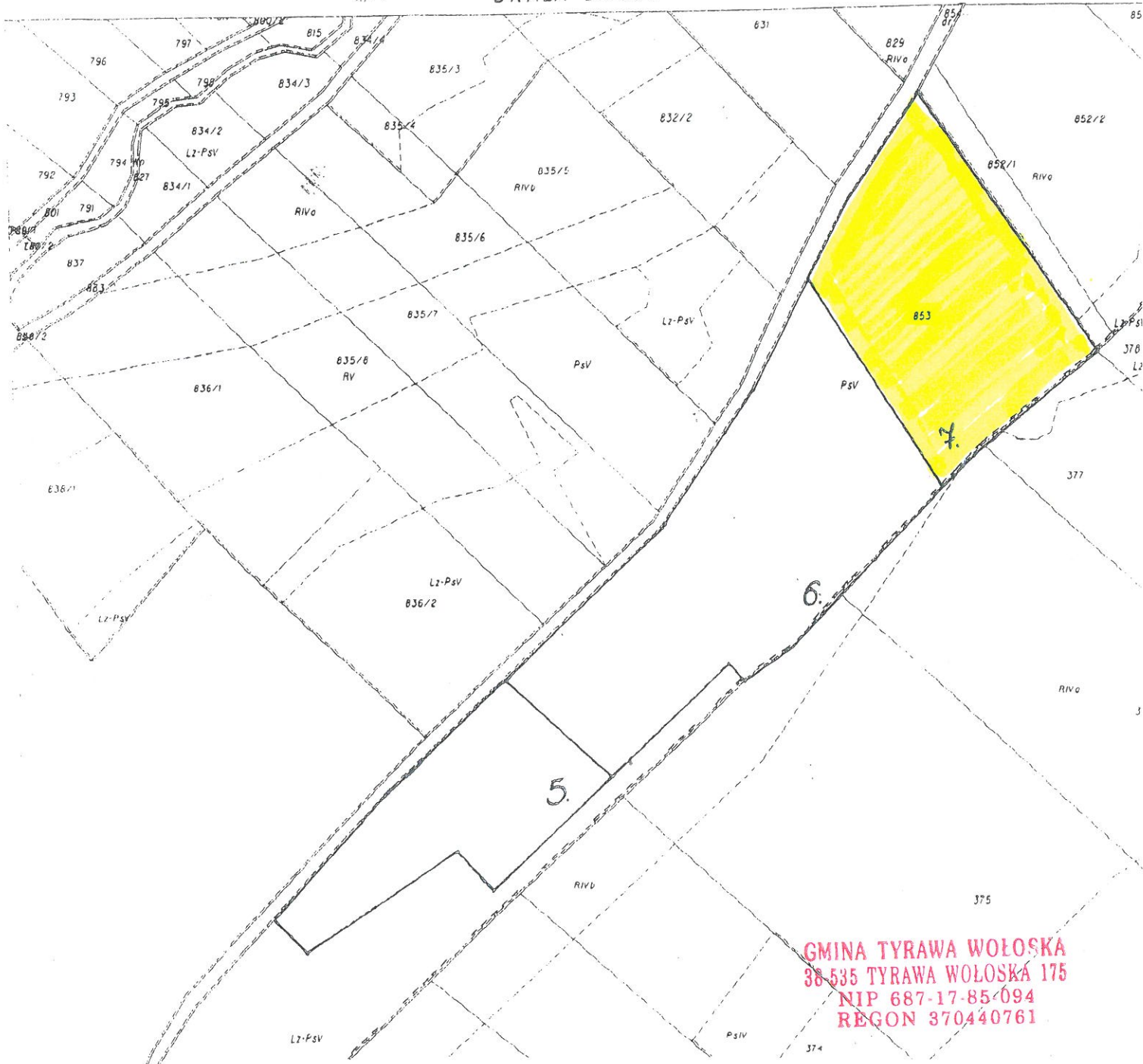


STAROSTA SANOCKI
36-500 SANOK, RYNEK 1

Jednostka ewidencyjna: Tyrawa Wołoska
KOPIA MAPY EWIDENCYJNEJ
obr. Tyrawa Wołoska 0007; dz. 853
Sekcje mapy: 7.114.33.3; 7.114.33.1

Obręb: Tyrawa Wołoska 0007

SKALA 1:2000



GMINA TYRAWA WOŁOSKA
38-535 TYRAWA WOŁOSKA 175
NIP 687-17-85-094
REGON 370440761

ZASTĘPCA WÓJTA GMINY
TYRAWA WOŁOSKA

mgr inż. Krystian Domaradzki